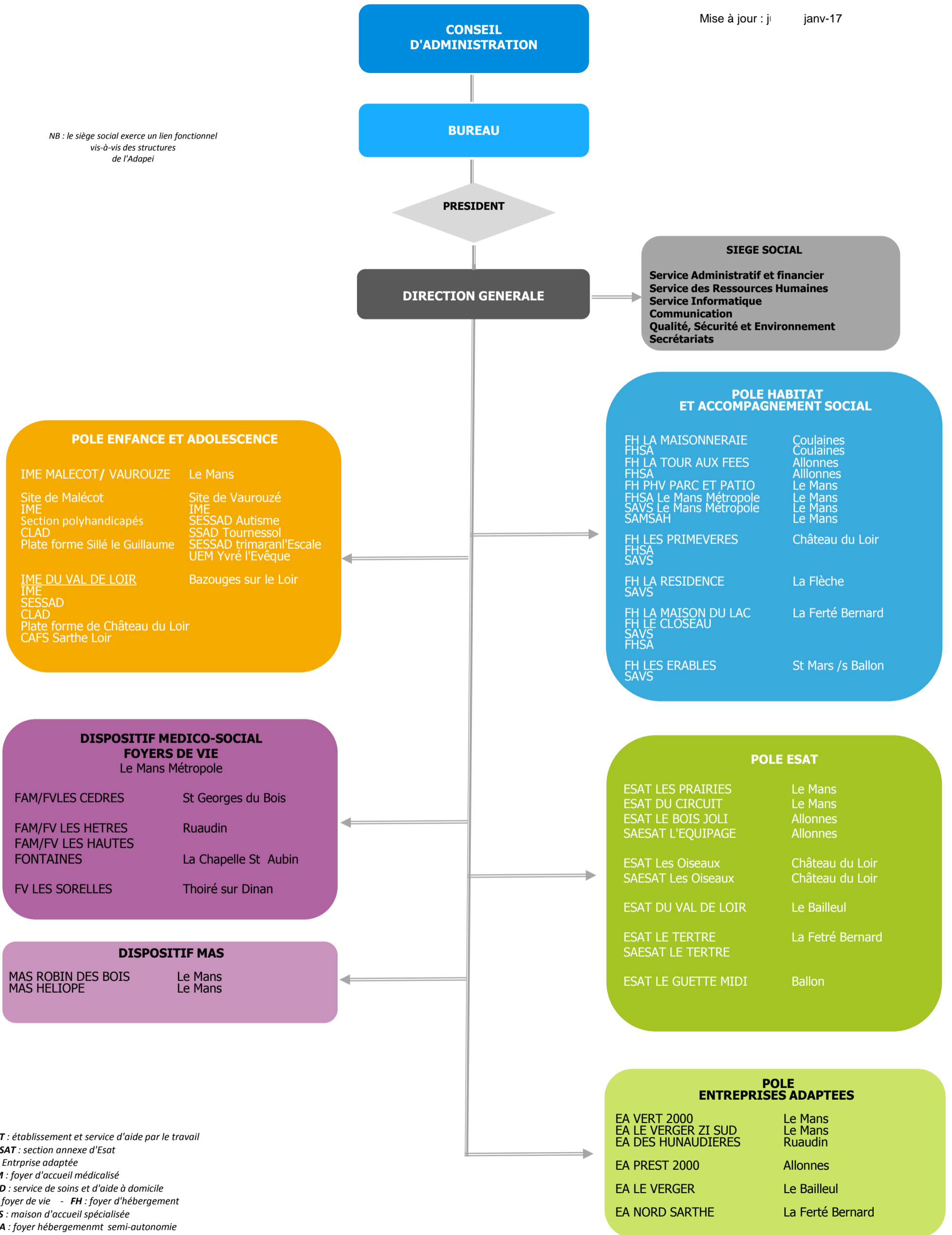


# ORGANIGRAMME FONCTIONNEL DE L'ADAPEI DE LA SARTHE



Mise à jour : j | janv-17

NB : le siège social exerce un lien fonctionnel vis-à-vis des structures de l'Adapei



ESAT : établissement et service d'aide par le travail  
 SAESAT : section annexe d'Esat  
 EA : Entreprise adaptée  
 FAM : foyer d'accueil médicalisé  
 SSAD : service de soins et d'aide à domicile  
 FV : foyer de vie - FH : foyer d'hébergement  
 MAS : maison d'accueil spécialisée  
 FHSA : foyer hébergement semi-autonomie  
 SAVS : service d'accompagnement à la vie sociale  
 IME : institut médico-éducatif  
 SESSAD : service d'éducation spécialisée et d'aide à domicile  
 SAMSAH : service d'accompagnement médico-social pour adultes handicapés.  
 CLAD : Classe délocalisée  
 UEM : Unité d'Enseignement Maternel